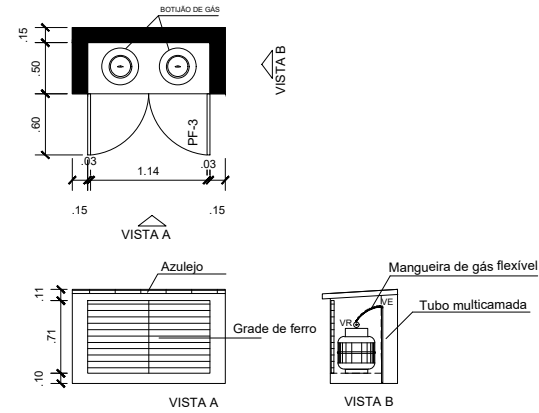


DETALHE ABRIGO GLP



LEGENDAS

SIMBOLOGIA	DESCRIÇÃO
	TUBO MULTICAMADA EMBUTIDO NO PISO OU PAREDE
ϕ	DIÂMETRO NOMINAL DO TUBO MULTICAMADA
VR	VÁLVULA REGULADORA DE GÁS
VE	VÁLVULA ESFERA

NOTAS:

- Os tubos multicamadas embutidos no piso ou parede devem ser totalmente envolvidos por argamassa com espessura mínima de 20mm.
- Os tubos enterrados deverão estar a 30 cm de profundidade.
- Os tubos não poderão ter emendas.
- Para curvas no tubo multicamada, deverão ser obedecidas as recomendações do fabricante.
- O abrigo dos botijões deve ser bem ventilado.

APROVAÇÕES:

Tipo: Construção do CRAS
Proprietário: Município de Atílio Vivacqua-ES

PREFEITURA MUNICIPAL DE ATÍLIO VIVACQUA - ES
SECRETARIA MUNICIPAL DE OBRAS

AUTOR DO PROJETO: *Lucas Rodrigues Ramos*
Engenheiro Civil: Lucas Rodrigues Ramos
CREA-ES: 025761/D

RESPONSÁVEL TÉCNICO: *Lucas Rodrigues Ramos*
Engenheiro Civil: Lucas Rodrigues Ramos
CREA-ES: 025761/D

Desenho: _____
Escala: _____
Data: 02/10/2023

Revisão: _____
PRANCHA: _____

CONTEUDO: Gas

1 / 1